

**SAMSUNG**

**WIRELESS CAR CHARGER**

# USER MANUAL

EP-H5300

01/2022. Rev.1.0

[www.samsung.com](http://www.samsung.com)

# Table of Contents

English (UK)

한국어

# Read me first

Please read this manual before using the device to ensure safe and proper use.

- Images may differ in appearance from the actual product. Content is subject to change without prior notice.
- Before using the wireless car charger, make sure it is compatible with your device.

## Instructional icons



Warning: situations that could cause injury to yourself or others



Caution: situations that could cause damage to your device or other equipment



Notice: notes, usage tips, or additional information

# Getting started

## Package contents

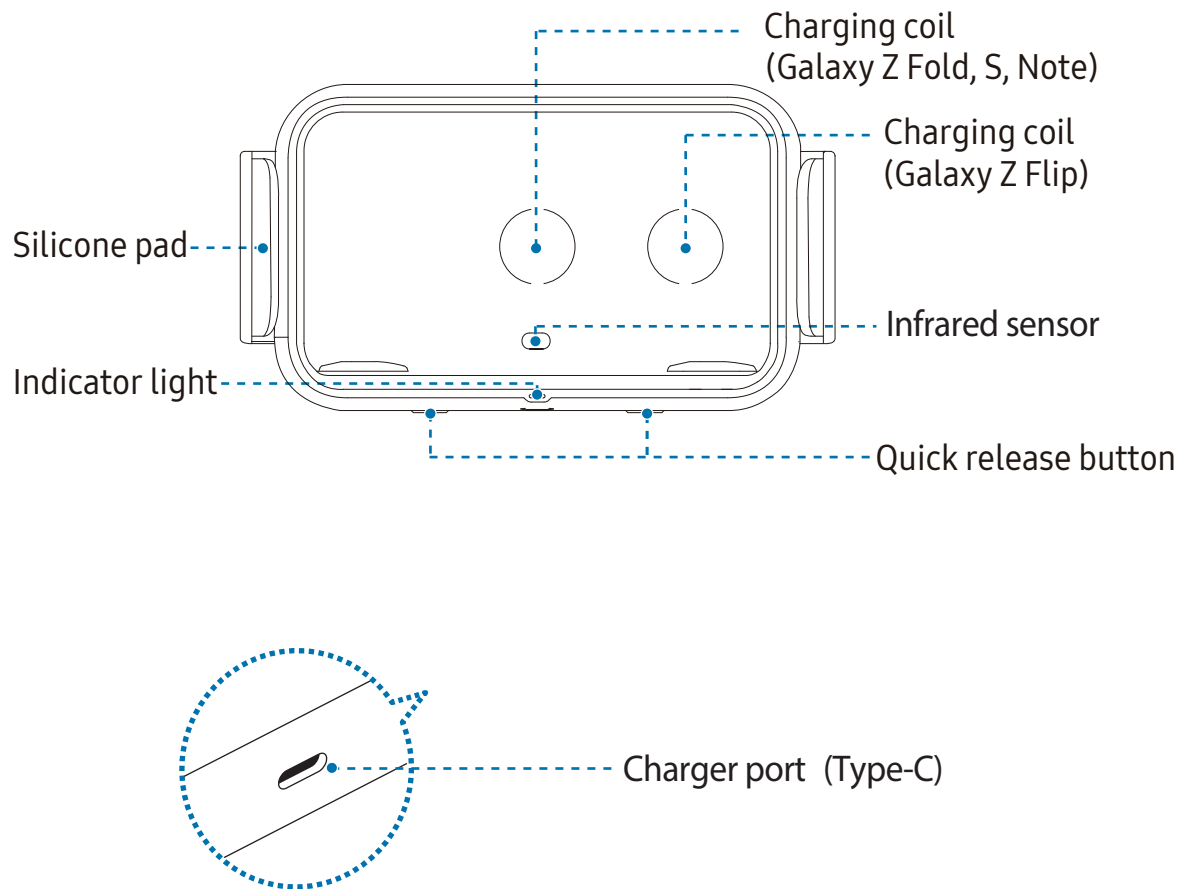
Check the product box for the following items:

- Wireless car charger
- USB Type-C cable
- Clip fastener(Optional)
- Clip(with support frame)
- Quick start guide



- The items supplied with the device and any available accessories may vary depending on the region or service provider.
- The supplied items are designed only for this device and may not be compatible with other devices.
- Appearances and specifications are subject to change without prior notice.
- You can purchase additional accessories from your local Samsung retailer. Make sure they are compatible with the device before purchase.
- Use only Samsung-approved accessories. Using unapproved accessories may cause the performance problems and malfunctions that are not covered by the warranty.
- Availability of all accessories is subject to change depending entirely on manufacturing companies. For more information about available accessories, refer to the Samsung website.

## Device layout



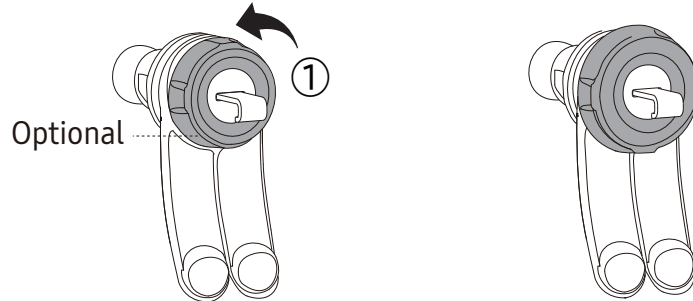
Your device contains magnets, which may affect medical devices, such as pacemakers or implantable cardioverter defibrillators. If you are using any of these medical devices, keep your device a safe distance from them and consult with your physician before you use the device.

- Replace the clip fastener ① which is optional according to the shape of your car's air vent(if you need).

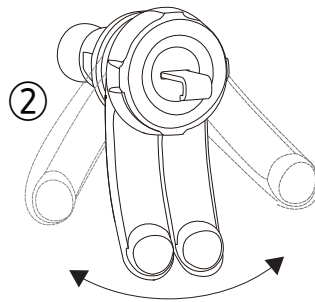


If the size of the air vent is small, it may not be installed with a large clip fastener that is installed as standard.

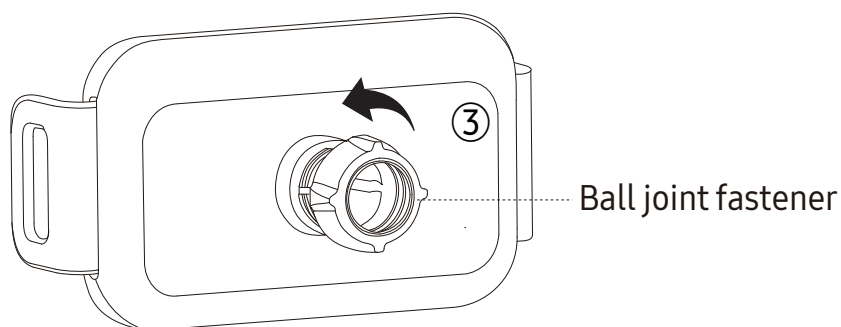
In this case, please replace and install it with a small clip fastener separately enclosed.



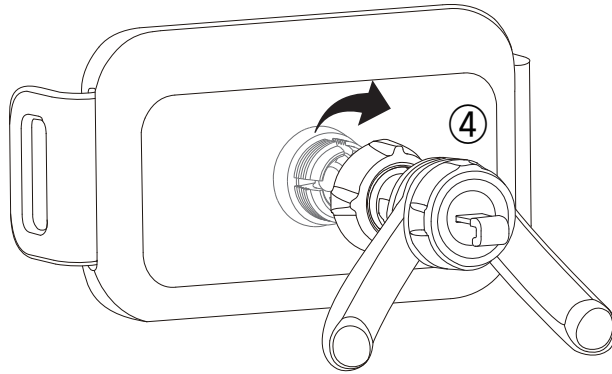
- Set the support frame ② with proper angle to suit for your car's air vent.



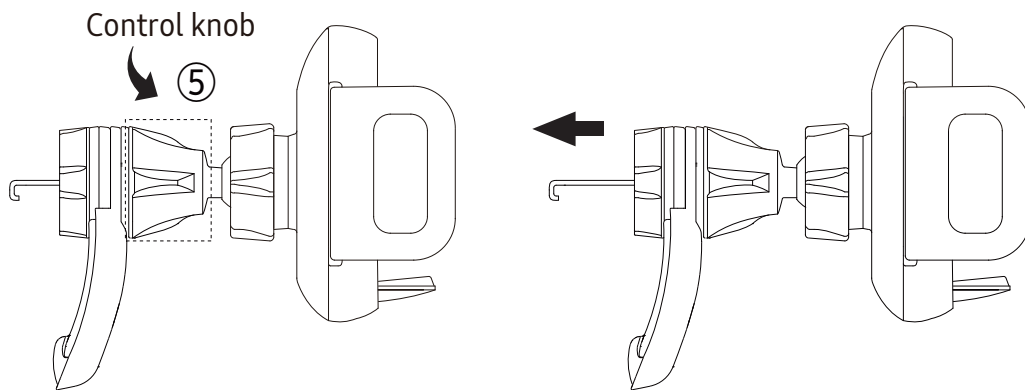
- Remove the ball joint fastener ③ from wireless car charger by rotating it counterclockwise.



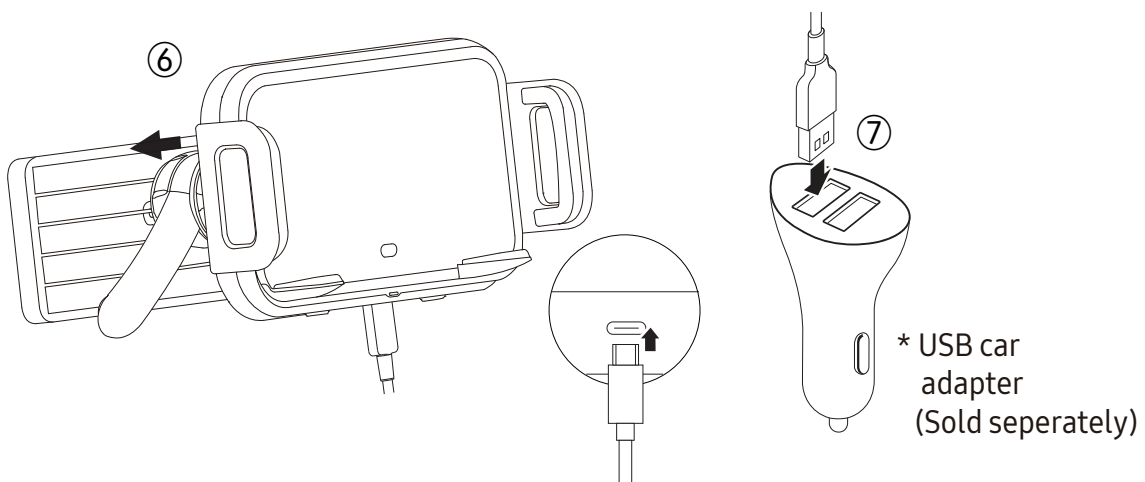
- Put the clip through the ball joint fastener, and assemble the clip ④ on the wireless car charger.



- Rotate the control knob ⑤ to adjust the length of metal hook, so that the wireless car charger which has been assembled already can be locked on the air vent of car ⑥, then connect the USB Type C cable to the port.



- Connect the other end of the cable ⑦ to the USB-A port of a USB car adapter\* that fits into the cigarette lighter socket.



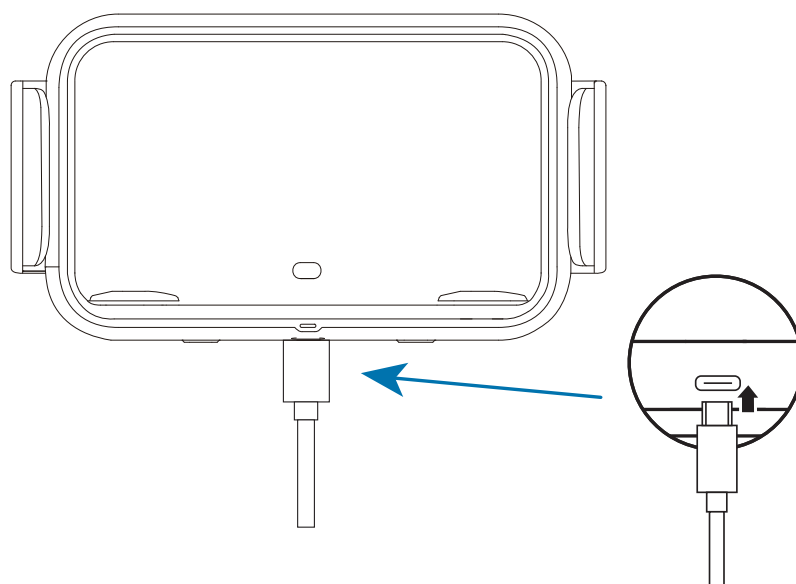
# Using the wireless charger

## wireless car charger powers on

When the charger is correctly connected to the wireless car charger, the indicator light flashes red, green, and yellow, and then turns off, mobile device can be charged.



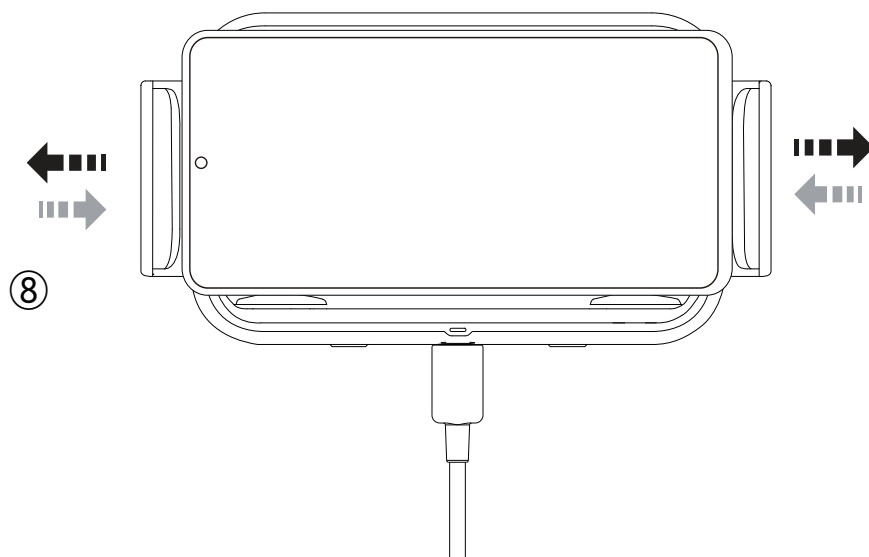
Use only the charger (5 V/2 A; 9.0 V/1.67 A) and cable supplied with the device.



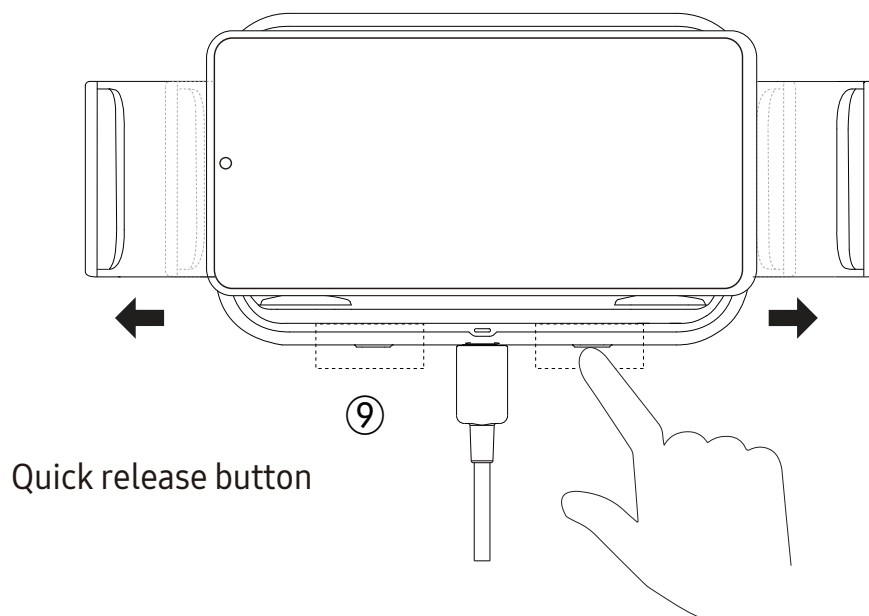


## Attach smart device to the wireless car charger

Put the smart device close to the infrared sensor, and the wireless car charger will open automatically ⑧, then attach the smart device to the wireless car charger.



Press the quick release button ⑨ to take the smart device off the wireless car charger.



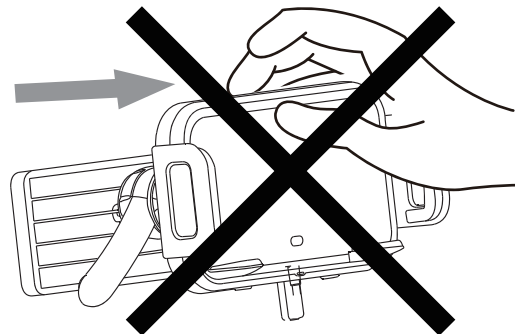
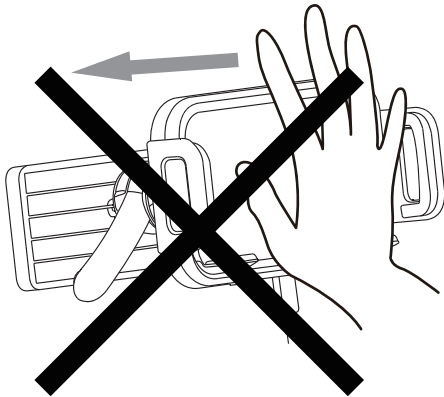
## Precaution for wireless car charger



- \* Use an exclusive vehicle cigarette lighter charger and cable approved by Samsung (cigarette lighter charger is sold separately). Otherwise, the user may be injured or the product may fail.
- \* Do not use damaged cables and broken or damaged chargers.
- \* Be careful not to drop foreign substances (metals, magnets, cards, etc.) between the wireless car charger and the smart device.
- \* Use an exclusive vehicle cigarette lighter charger approved by Samsung that support 15W for Fast Wireless Charging.
- \* When connect to the USB port at the vehicle, charging process may not be conducted depending on the output of each USB port.
- \* The maximum possible length of the metal hook is 35 mm.
- \* The indicator will turn red → green → yellow when the wireless car charger powers on.
- \* Visit [www.samsung.com](http://www.samsung.com) for detailed instructions on how to use the product and safety precautions.



- Ability to install the wireless car charger may depend on the shape and/or wing length of the air vent.
- Once the wireless car charger is locked and/or hooked onto the air vent, do not push, pull, or apply unnecessary pressure.



- Assembly of the wireless car charger must be completed prior to its installation onto the air vent.
- Do not attempt to rotate the wireless car charger after the ball joint fastener is tightened.
- To disassemble the wireless car charger, it must be first removed from the air vent; Do not attempt to disassemble the wireless car charger while locked and/or hooked onto the air vent.
- Prior to removing the wireless car charger, its metal hook must be first released from the air vent.
- Install the wireless car charger onto the air vent in a position free from driving interference and other obstructions from using a vehicular button or monitor use.
- Samsung shall not be responsible for any damage caused to vehicle, wireless car charger, and/or devices by misuse or incorrect application of the guide.

## Indicator light identification

The indicator light alerts you to the wireless charger's status.

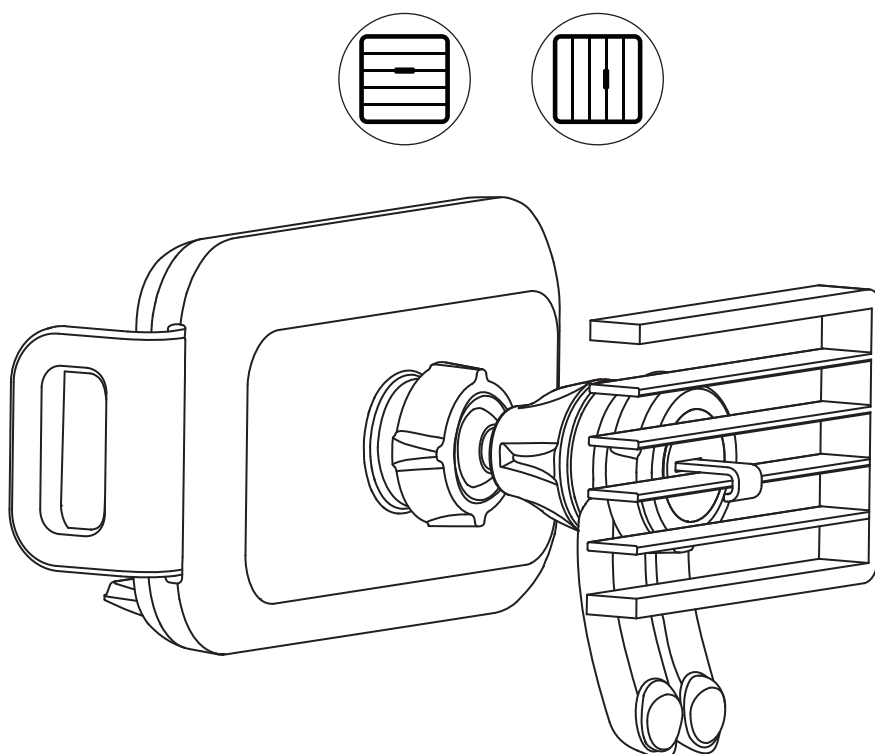
Colour	Status
Red → Green → Yellow	<ul style="list-style-type: none"><li>• When connected to a power outlet</li></ul>
Red	<ul style="list-style-type: none"><li>• When charging</li></ul>
Green	<ul style="list-style-type: none"><li>• When fully charged</li></ul>
Flashing red	<ul style="list-style-type: none"><li>• When not charging properly due to a general error</li></ul>
Off	<ul style="list-style-type: none"><li>• When the mobile device is removed from the wireless car charger or when the wireless car charger is not connected to a power outlet</li></ul>



- If the indicator light does not work as described, disconnect the charger from the wireless charger and reconnect it.
- The indicator light may work differently depending on the mobile device or the wireless car charging cover.

## Attaches firmly to different types of air vents

The wireless car charger clips snugly to both horizontal and vertical air vents. It fastens easily and holds your phone firmly.



## Copyright

Copyright © 2022 Samsung Electronics Co., Ltd.

This manual is protected under international copyright laws.

No part of this manual may be reproduced, distributed, translated, or transmitted in any form or by any means, electronic or mechanical, including photocopying, recording, or storing in any information storage and retrieval system.

## Trademarks

- SAMSUNG and the SAMSUNG logo are registered trademarks of Samsung Electronics Co., Ltd.
- All other trademarks and copyrights are the property of their respective owners.

# 사용하기 전에

사용 전 반드시 이 사용 설명서를 읽고 제품을 안전하고 올바르게 사용하세요.

- 사용 설명서의 이미지는 실물과 다를 수 있으며, 내용은 부득이한 사정에 의하여 예고 없이 변경될 수 있습니다.
- 차량용 무선 충전기를 연결하기 전에 모바일 기기가 차량용 무선 충전기와 호환 되는지 확인하세요.

## 표시된 기호 설명



경고 : 제품을 사용할 때 주의하지 않으면 심각한 피해를 입을 수 있는 경고 사항을 표기할 때 사용합니다.



주의 : 제품을 안전하고 올바르게 사용하기 위해 주의해야 할 사항을 표기할 때 사용합니다.



알림 : 제품을 사용할 때 알아두면 좋을 참고 사항이나 추가적인 정보를 제공할 때 사용합니다.

# 시작하기

## 구성품

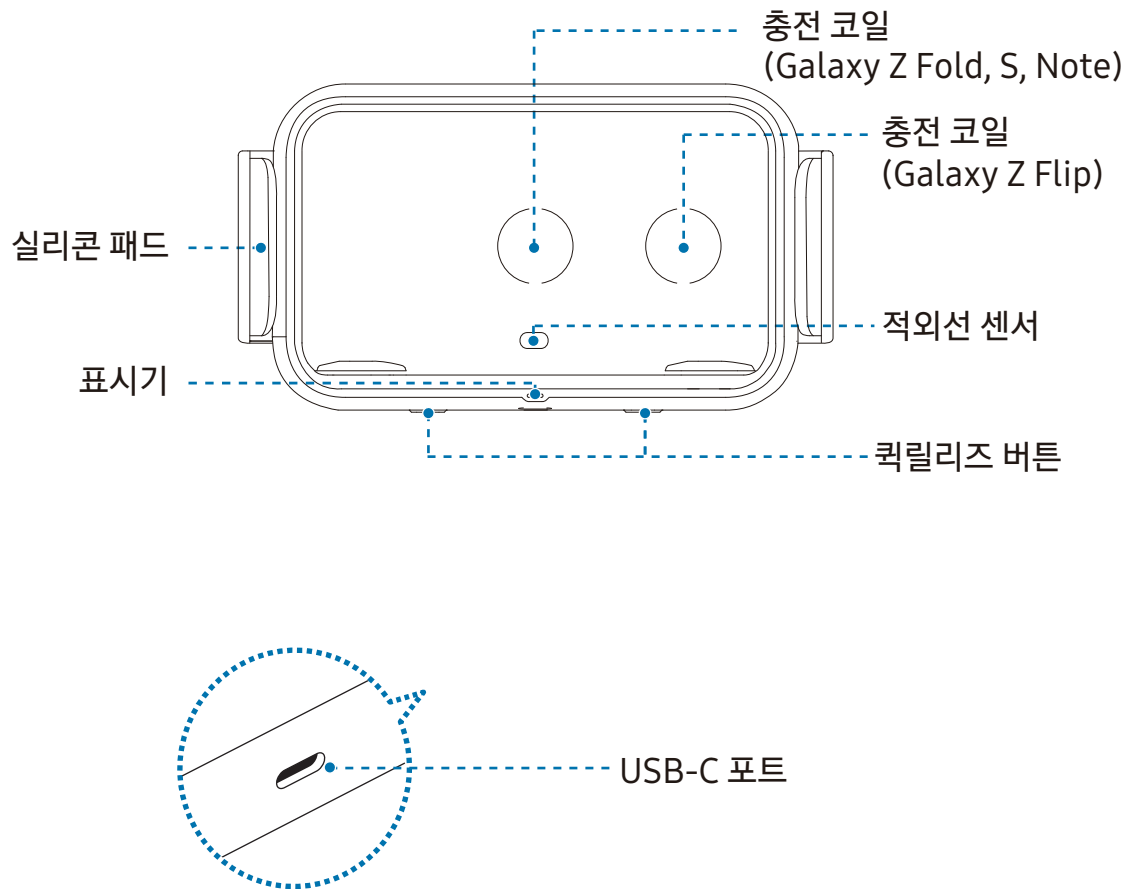
제품 구입 시 다음과 같은 구성품이 모두 들어 있는지 확인하세요.

- 차량용 무선 충전기
- USB-C 케이블
- 클립 파스너 (선택형)
- 클립 (송풍구 거치대)
- 사용 설명서



- 제공된 구성품 및 사용 가능한 별매품은 삼성전자의 사정에 따라 변경될 수 있습니다.
- 구성품은 이 제품 전용으로 다른 기기와는 호환되지 않을 수 있습니다.
- 제품의 외관, 규격 등은 성능 개선을 위해 예고 없이 변경될 수 있습니다.
- 삼성전자 대표 사이트에 접속해 별매품을 구입할 수 있습니다. 별매품 구입 시 사용 중인 모델과 호환되는지 먼저 확인하세요.
- 별매품은 반드시 삼성전자에서 제공하는 정품을 구입하세요. 정품이 아닌 별매품을 사용하면 제품의 성능 저하나 고장을 유발할 수 있으며 이러한 경우 보증 서비스가 적용되지 않습니다.
- 삼성전자의 사정에 따라 별매품의 사용 가능 여부가 변경될 수 있습니다. 사용 가능한 별매품에 대한 자세한 내용은 삼성전자 대표 사이트에서 확인하세요.

## 각 부분의 이름

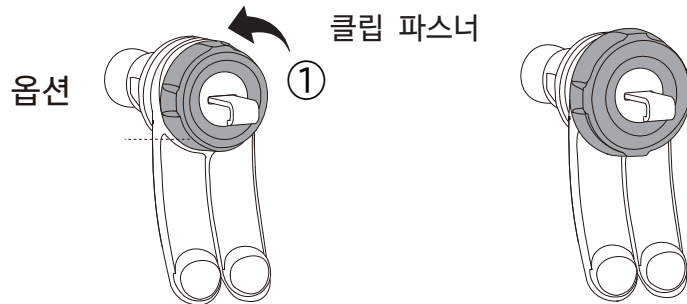


제품에는 심장박동기나 이식형 제세동기와 같은 의료 장치에 영향을 줄 수 있는 자석이 포함되어 있습니다. 이러한 의료 기기를 사용하는 경우 제품과 안전한 거리를 유지하고 제품을 사용하기 전에 의사와 상의하십시오.

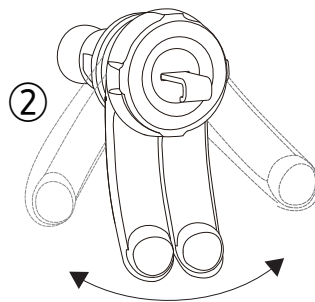
- 차량 송풍구의 형태에 따라 필요한 경우 클립 파스너 ① 를 교체할 수 있습니다.



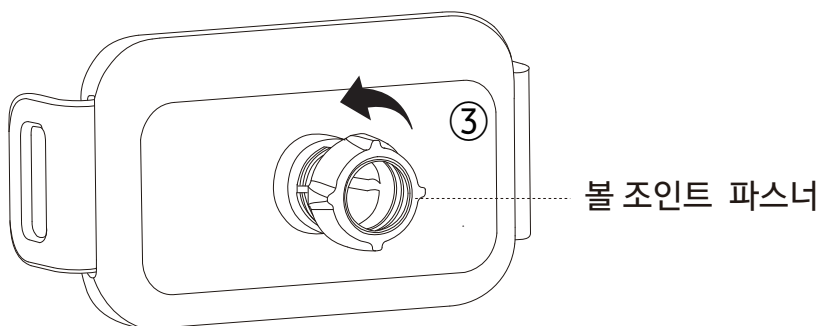
송풍구 사이즈가 작을 경우, 기본 장착된 대형 클립 파스너로 장착이 되지 않을 수 있습니다.  
이 경우 별도 동봉된 소형 클립 파스너로 교체하여 장착 바랍니다.



- 차량에 송풍구 및 주변 구조에 맞게 지지대 ② 를 조절합니다.

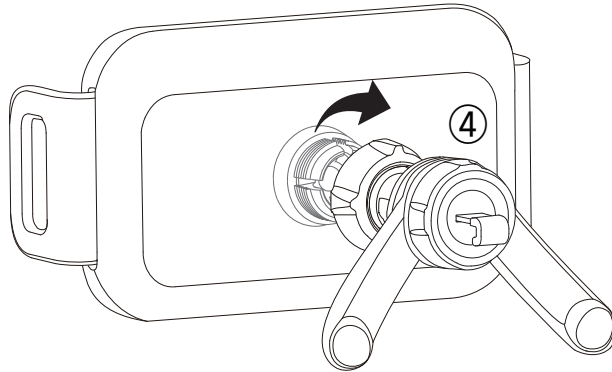


- 볼 조인트 파스너 ③ 를 반시계 방향으로 돌려 차량용 무선 충전기에서 제거합니다.

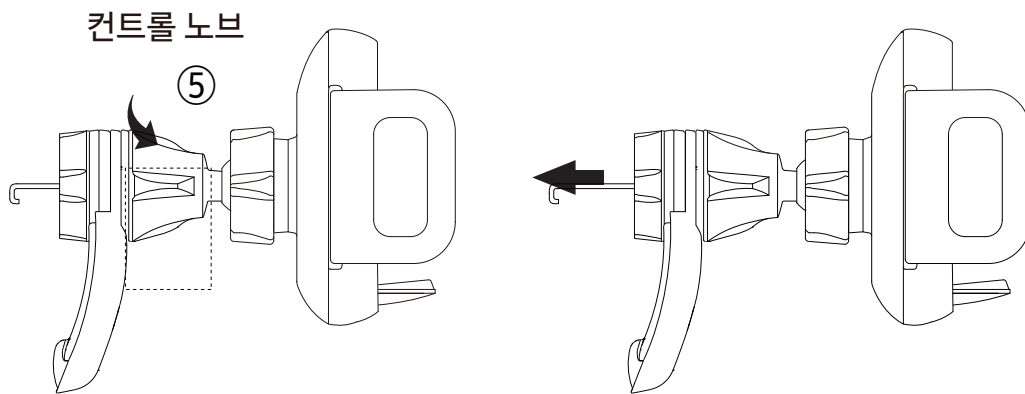




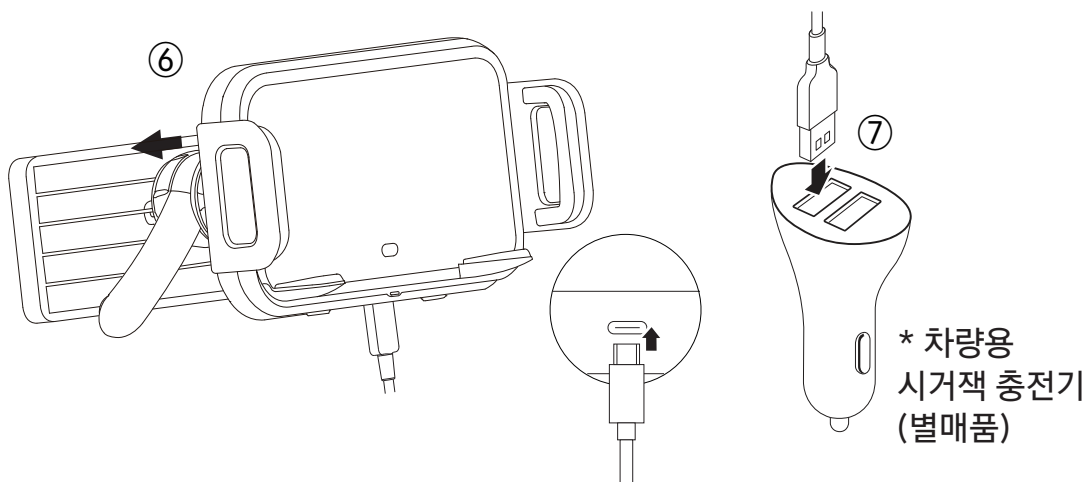
- 클립 ④에 볼 조인트 파스너를 끼우고 차량용 무선 충전기에 조립한 후 볼 조인트 파스너를 시계 방향으로 돌려 클립을 차량용 무선 충전기에 고정합니다.



- 컨트롤 노브를 반시계 방향으로 돌려서 ⑤ 금속 후크 길이를 늘리고 송풍구에 장착합니다.



- 컨트롤 노브를 시계 방향으로 돌려서 송풍구에 고정될 수 있도록 하고 ⑥, 동봉된 충전 케이블의 USB-C 단자는 차량용 무선 충전기 하단의 USB-C 포트에 연결합니다. 차량용 시거잭 충전기\*의 ⑦ USB-A 포트에 동봉된 USB 케이블 USB-A 단자를 연결합니다.



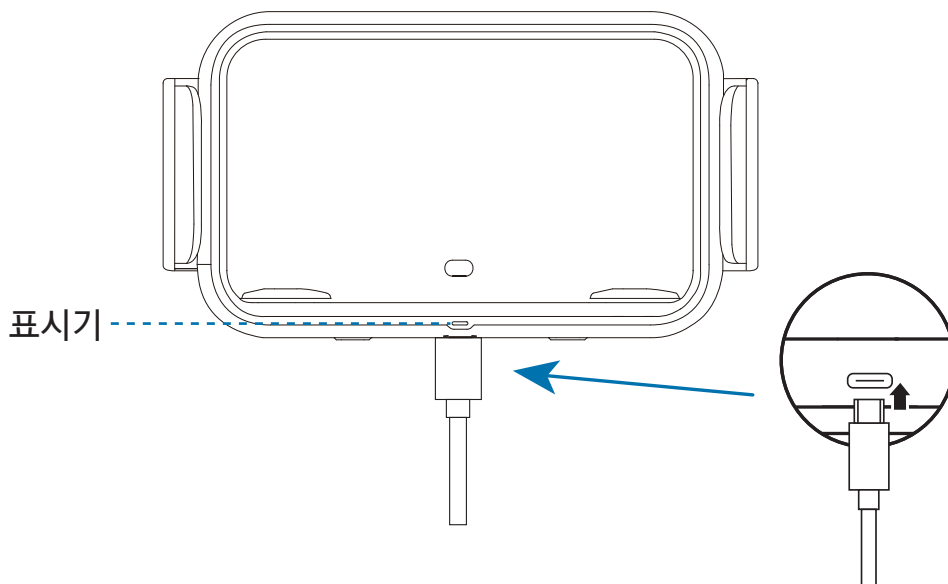
# 제품 사용하기

## 차량용 무선 충전기 전원 켜기

차량용 무선 충전기가 차량용 시거잭 충전기 및 케이블에 올바르게 연결되면 표시기는 빨간색 → 녹색 → 노란색으로 변합니다.

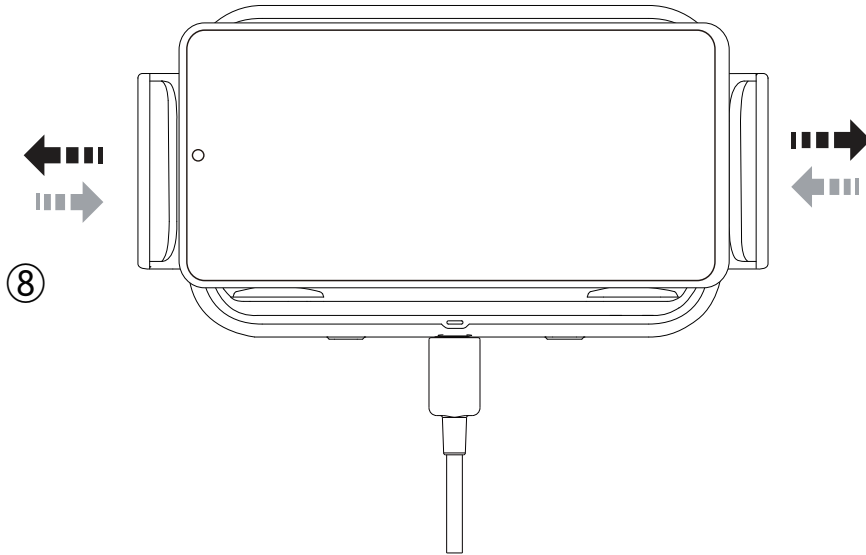


삼성전자에서 승인한 전용 차량용 시거잭 충전기 및 케이블을 사용하십시오.

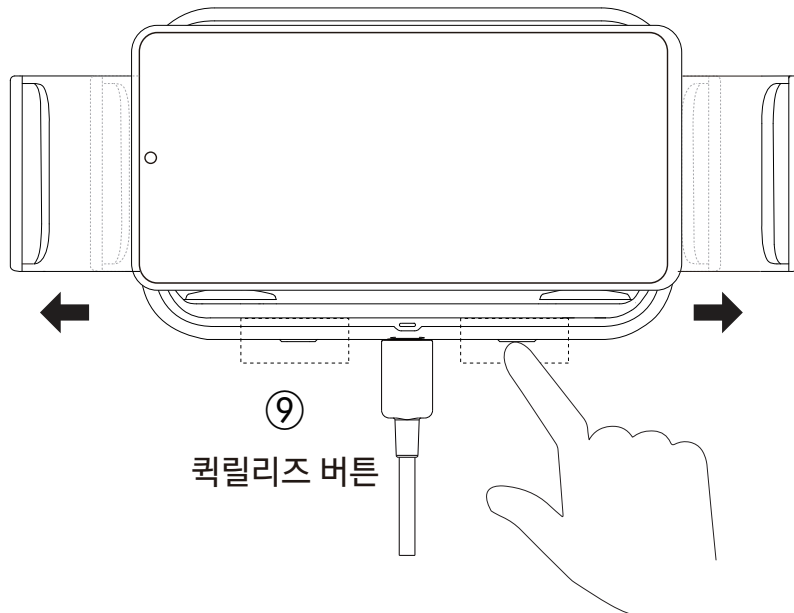


## 모바일 기기 거치하기

모바일 기기를 적외선 센서 가까이 가져가면 차량용 무선 충전기가 자동으로 열리며⑧, 이후 차량용 무선 충전기에 모바일 기기를 거치합니다.



퀵릴리즈 버튼을 누르면 ⑨ 거치된 모바일 기기를 쉽게 제거할 수 있습니다.



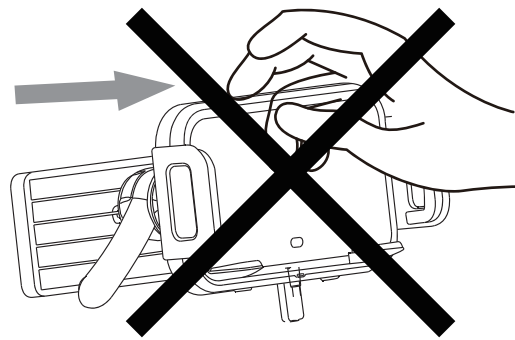
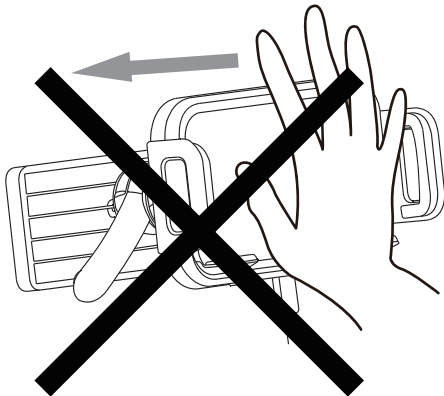
## 제품 사용 전 주의사항



- \* 삼성전자에서 승인한 전용 차량용 시거잭 충전기 및 케이블을 사용하십시오(차량용 시거잭 충전기는 별도로 판매). 그렇지 않을 경우 사용자가 부상을 입거나 제품 고장의 원인이 될 수 있습니다.
- \* 피복 벗겨짐 등의 손상된 케이블과 고장 나거나 파손된 충전기는 사용하지 마십시오.
- \* 제품과 모바일 기기 사이에 이물질(금속류, 자석, 카드 등)이 들어가지 않도록 주의하십시오.
- \* 고속 무선 충전은 15W를 지원하는 삼성전자에서 승인한 전용 차량용 시거잭 충전기에서 지원됩니다.
- \* 차량 내 USB 포트에 연결하여 무선 충전시 차량의 USB 포트 출력에 따라 무선 충전이 되지 않을 수 있습니다.
- \* 송풍구 거치대(Hook)의 최대 거치 가능 길이는 35mm 입니다.
- \* 차량용 무선 충전기에 전원이 정상적으로 공급되면 표시기는 빨간색 → 녹색 → 노란색으로 변합니다.
- \* 제품의 자세한 사용 방법 및 안전을 위한 주의 사항은 삼성전자 대표 사이트([www.samsung.com/sec](http://www.samsung.com/sec))를 참조하십시오.



- 차량용 무선 충전기 설치 가능 여부는 송풍구의 모양 및/또는 날개 길이에 따라 다를 수 있습니다.
- 차량용 무선 충전기는 차량의 버튼이나 모니터 사용에 방해가 되지 않는 위치에 부착해야 합니다.
- 차량용 무선 충전기가 잠겨 있거나 송풍구에 장착되면 밀거나 당기는 등 불필요한 압력을 제품에 가하지 마십시오.



- 볼조인트 파스너를 꼭 조인 상태에서 차량용 무선 충전기 본체를 돌리지 마십시오.
- 차량용 무선 충전기 조립은 송풍구에 장착하기 전에 완료해야 합니다.
- 차량용 무선 충전기가 송풍구에 부착되어 있거나 연결된 상태에서 분해하지 마십시오.  
차량용 무선 충전기를 송풍구에서 먼저 분리한 후 제품을 분해하십시오.
- 차량용 무선 충전기를 제거하기 전에 먼저 송풍구에서 금속 후크를 풀어야 합니다.
- 삼성전자는 본 가이드와 맞지 않게 사용하거나, 본 가이드를 잘못 적용하거나 사용자 부주의로 발생한 차량, 차량용 무선 충전기 및/또는 기타 장치의 손상에 대해 책임을 지지 않습니다.

## 표시기 식별

표시기는 차량용 무선 충전기의 상태를 알려줍니다.

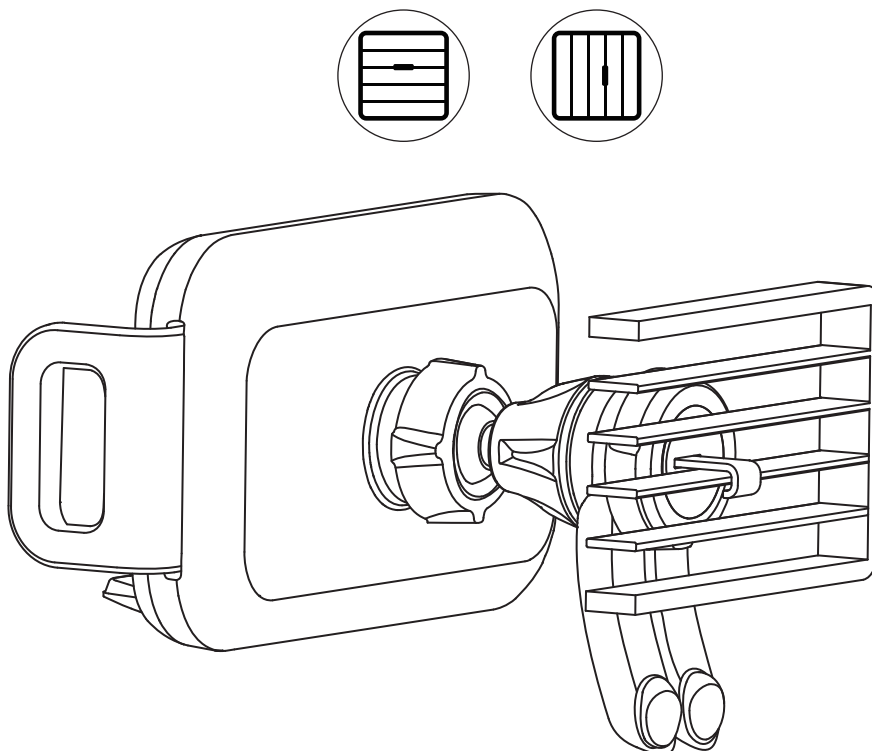
색상	상태
빨간색 → 녹색 → 노란색	• 전원 켜짐
빨간색	• 충전 중
녹색	• 충전 완료
빨간색 깜박임	• 제품이 올바르게 연결되지 않았거나, 오류가 발생하여 충전이 정상적으로 진행되지 않음
꺼짐	• 모바일 기기가 차량용 무선 충전기에서 제거 되었거나, 차량용 무선 충전기가 전원에 연결되지 않음



- 표시기가 올바르게 작동되지 않을 경우, 차량용 무선 충전기를 전원에서 빼서 다시 연결해 보세요.
- 표시기는 모바일 기기 및 커버에 따라 다르게 작동할 수 있습니다.

## 통풍구에 단단하게 고정하기

본 차량용 무선 충전기는, 아래 디자인의 통기구(가로/세로 날개형)에 최적화 되어 있으며, 모바일 기기를 쉽고 단단하게 고정할 수 있습니다.



## 저작권

Copyright © 2022 삼성전자주식회사

이 사용 설명서는 저작권법에 의해 보호 받는 저작물입니다. 사용 설명서의 일부 또는 전체를 복제, 공중 송신, 배포, 번역하거나 전자 매체 또는 기계가 읽을 수 있는 형태로 바꿀 수 없습니다.

## 등록상표권

- 삼성, SAMSUNG, SAMSUNG 로고는 삼성전자주식회사의 등록상표입니다.
- 기타 모든 상표 및 저작권은 해당 업체의 자산입니다.